

電動ドアミラー取外し/取付け

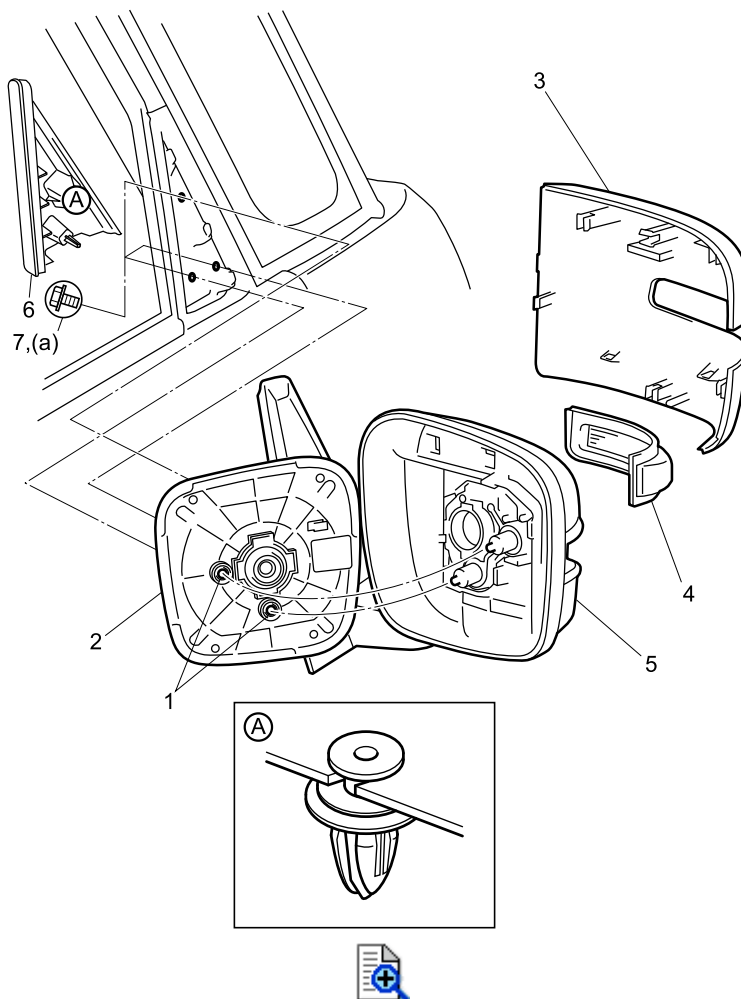
アドバイス:

- 図はターンシグナルランプ付車を示すが、ターンシグナルランプ無車も同様の作業を行うこと。

取外し

取外しは、次の点に注意する。

- ビニールテープ等を巻いたマイナスドライバを使用して、ミラー裏面のツメ(1)を外してミラー(2)を取り外す。
- ミラーバイザカバー(3)の取外しは、ミラーを取り外してから行う。



4. サイドターンシグナルランプ	6. ミラーインナガーニッシュ
5. ドアミラー	7. ドアミラーボルト

取付け

取付けは、取外しと逆の手順で行うが次の点に注意する。

- ミラー取付けの際、ツメを確実にハメ込むこと。また、取付け完了後、必ず作動確認を行うこと。
- ドアミラーボルト(7)は規定のトルクで締め付ける。

締め付トルク

ドアミラーボルト (a): 7.5 N·m