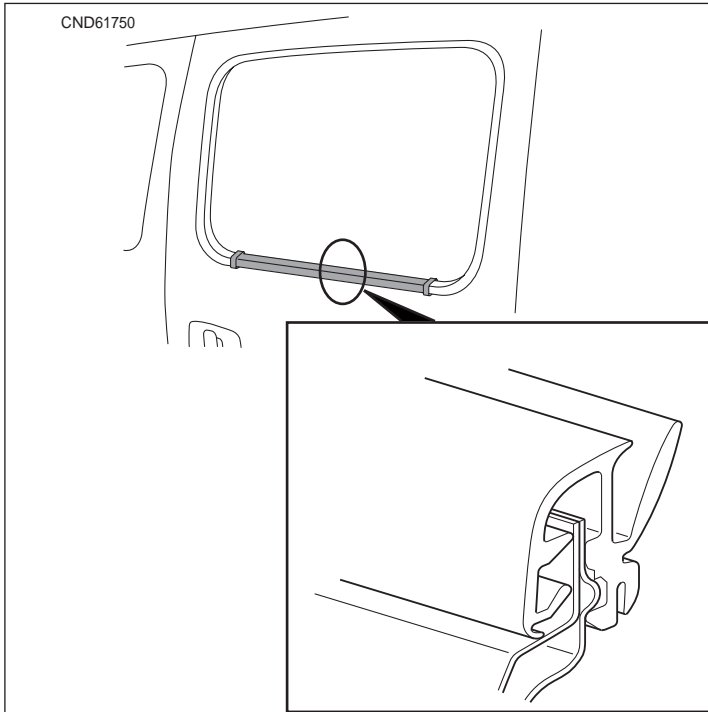


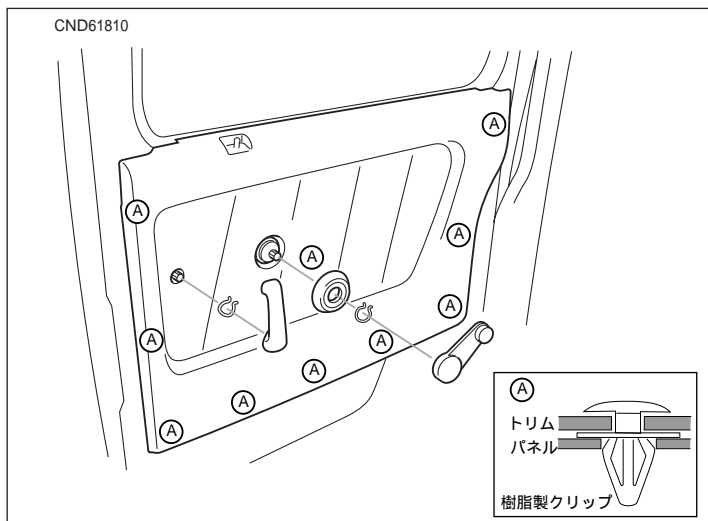
リヤドア



アウトウエザストリップ

取外し / 取付け

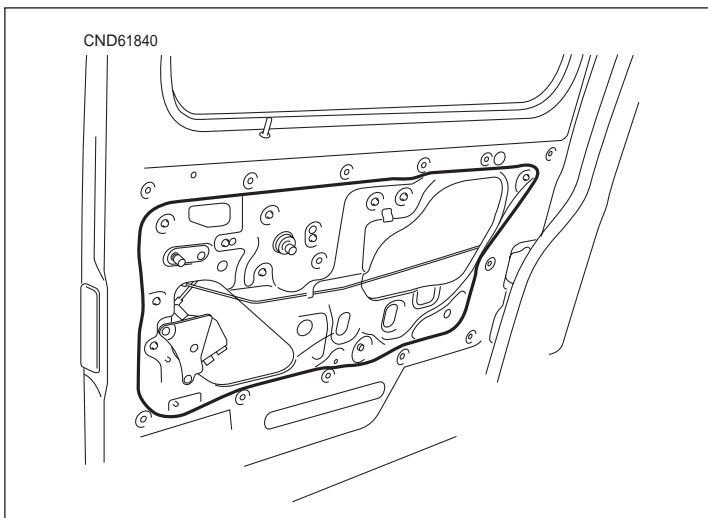
- ・取付スクリュを外してから矢印方向に引き上げて取り外す。



ドアトリム

取外し / 取付け

- ・トリムのクリップを外す時は、局部的に力を加えて、トリムを曲げたり、クリップ及び取付部を破損させない様に注意する。



ブチルテープ塗布範囲

- ・ドアシーリングカバーを取り付ける時は図示箇所にブチルテープを塗布する。