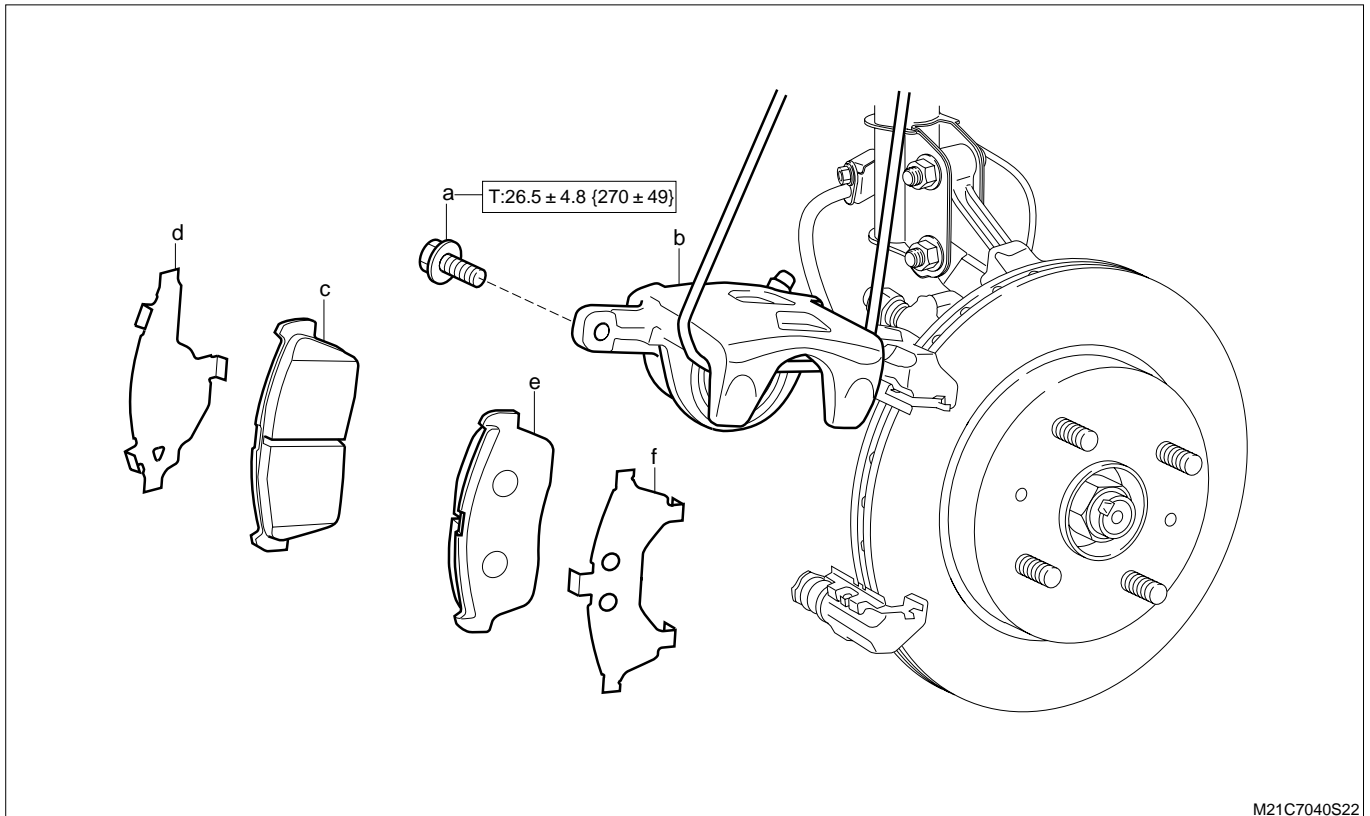


ブレーキ

8-1-4 取り外し、取り付け手順(ベンチレーテッド ディスク ブレーキ装着車)

(1) 構成図



M21C7040S22

単位:N・m{kgf・cm}

(2) 取り外し、取り付け手順

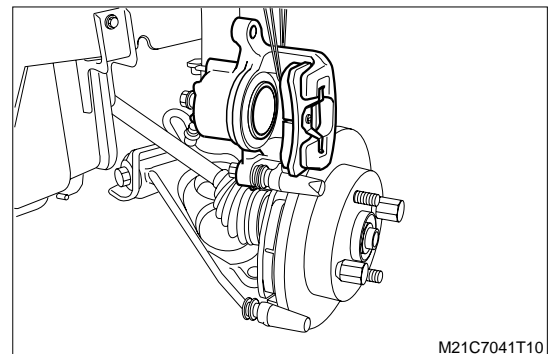
- | | | | | | |
|-----|---|--------------------|------------------------|---|------------------|
| 1 | a | ボルト,ディスク ブレーキ シリンダ | 6 | f | シム,アンチ スキール,No.2 |
| ▼ ▲ | 2 | b | シリンダAy,ディスク ブレーキ,RH/LH | | |
| ▲ | 3 | c | パッド,ディスク ブレーキ,No.1 | | |
| | 4 | d | シム,アンチ スキール,No.3 | | |
| | 5 | e | パッド,ディスク ブレーキ,No.2 | | |

8-1-5 取り外しの要点

(1) シリンダAy,ディスク ブレーキ,RH/LH

1. ピン,シリンダ スライドまたはボルト,ディスク ブレーキ シリンダを取り外した後、シリンダAyを持ち上げる。
2. シリンダAyを針金等で吊り下げておく。

注意 ・ ホース,フレキシブルを引っ張らないこと。また、ホース,フレキシブルを損傷させないこと。



M21C7041T10

8-1-6 取り付けの要点

(1) シム,アンチ スキール,No.2(ソリッド ディスク ブレーキ装着車)

シムの金属面がパッド,ディスク ブレーキ,No.2 側になるよう組み付ける。