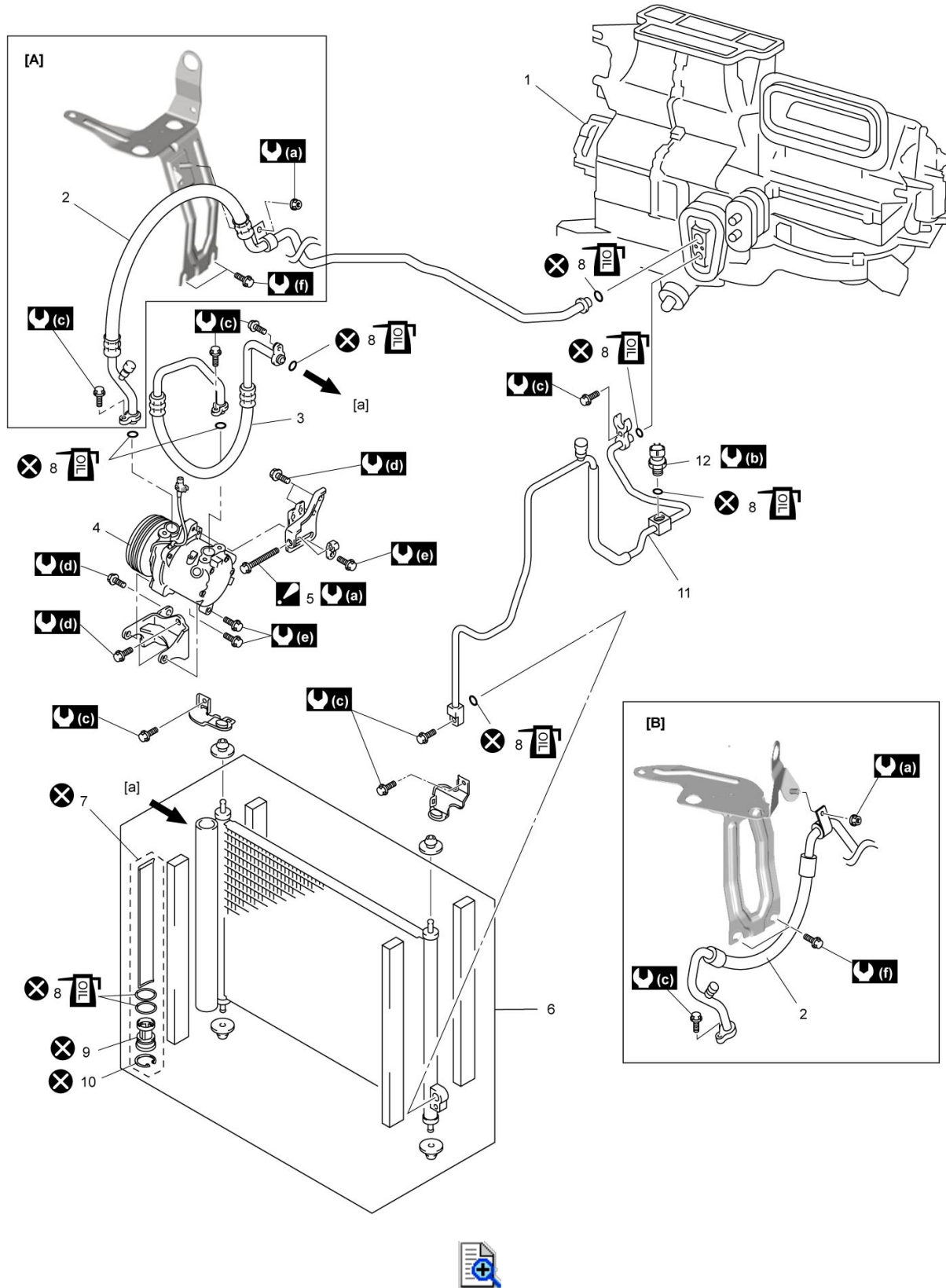








エアコンシステム構成図



[A]: ABS仕様	7. 乾燥剤	 (b) 11 N · m :
[B]: ESP仕様		

	 8. Oリング : カルソニック製コンプレッサ : 99000-99088-00Eを塗布する : デンソー製 : 95590-58D30を塗布する	 12 N・m :
1. エアコンユニット	9. フィルタ	 23 N・m :
2. サクションホース	10. スナップリング	 25 N・m :
3. ディスチャージホース	11. リキッドパイプ	 26 N・m :
4. A/Cコンプレッサ	12. 冷媒圧センサ	 : 再使用不可部品
 テンションボルト : A/Cベルト調整後、既定のトルクで締め付ける	[a]: コンデンサアッシへ接続	
5. ルクで締め付ける		
6. コンデンサアッシ	 10 N・m :	