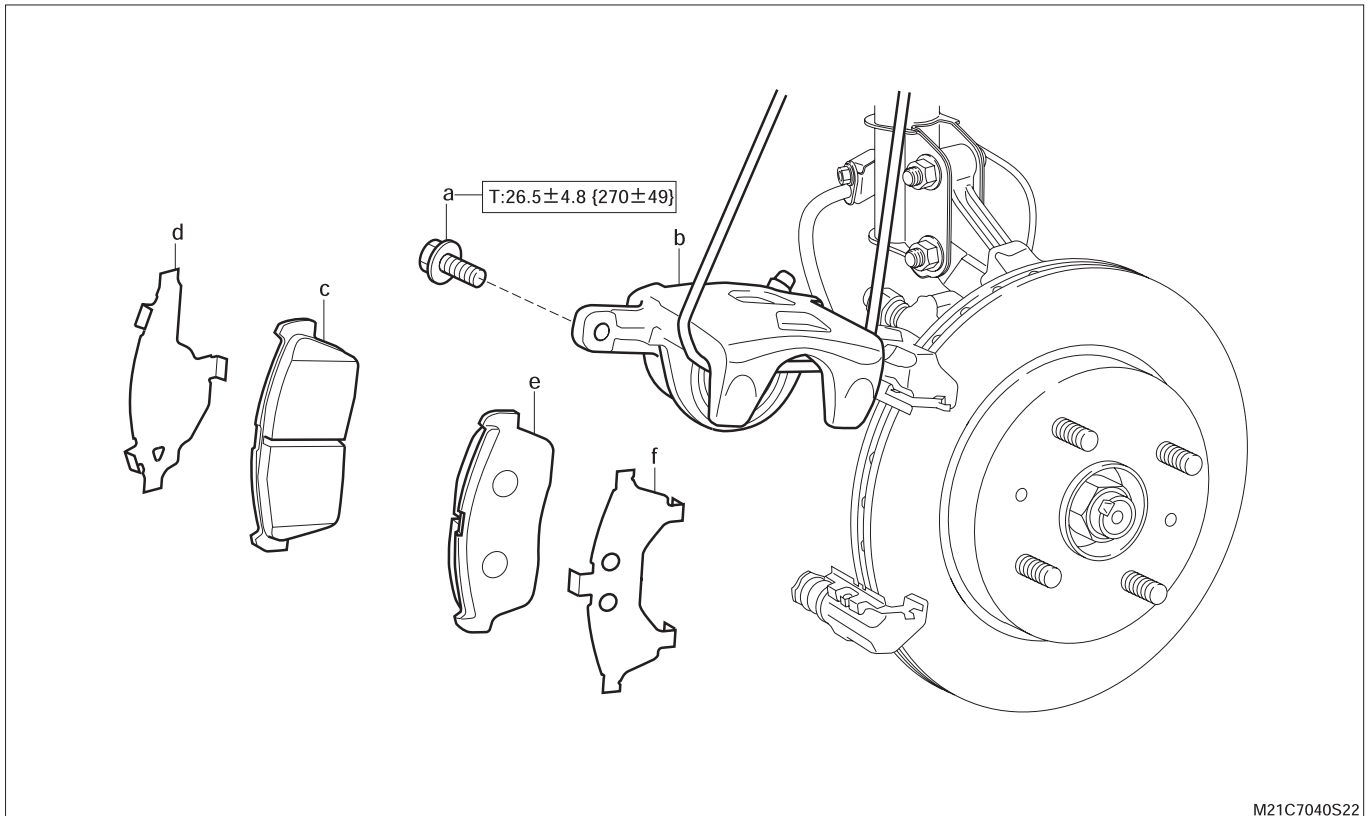


ブレーキ

7-1-4 取り外し、取り付け手順(ベンチレーテッド ディスク ブレーキ装着車)

(1) 構成図



M21C7040S22

単位:N・m{kgf・cm}

(2) 取り外し、取り付け手順

- 1 a ボルト,ディスク ブレーキ シリンダー
- ▼ ▲ 2 b シリンダー,ディスク ブレーキ,RH/LH
- ▲ 3 c パッド,ディスク ブレーキ No.1
- 4 d シム,アンチ スキール,No.3
- 5 e パッド,ディスク ブレーキ,No.2

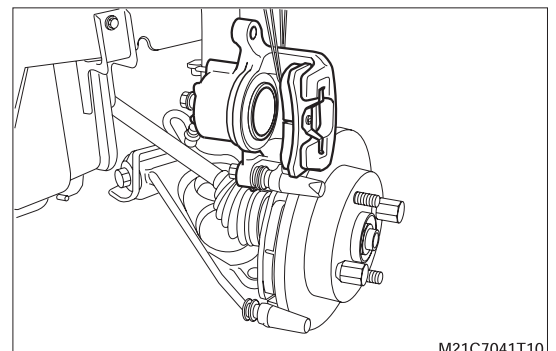
6 f シム,アンチ スキール,No.2

7-1-5 取り外しの要点

(1) ディスク ブレーキ シリンダー RH/LH

1. シリンダー スライド ピンまたはディスク ブレーキ シリンダー ボルトを取り外した後、ディスク ブレーキ シリンダーを持ち上げる。
2. ディスク ブレーキ シリンダーを針金等で吊り下げておく。

注意 ・ブレーキ ホースを引っ張らないこと。また、ブレーキ ホースを損傷させないこと。



M21C7041T10