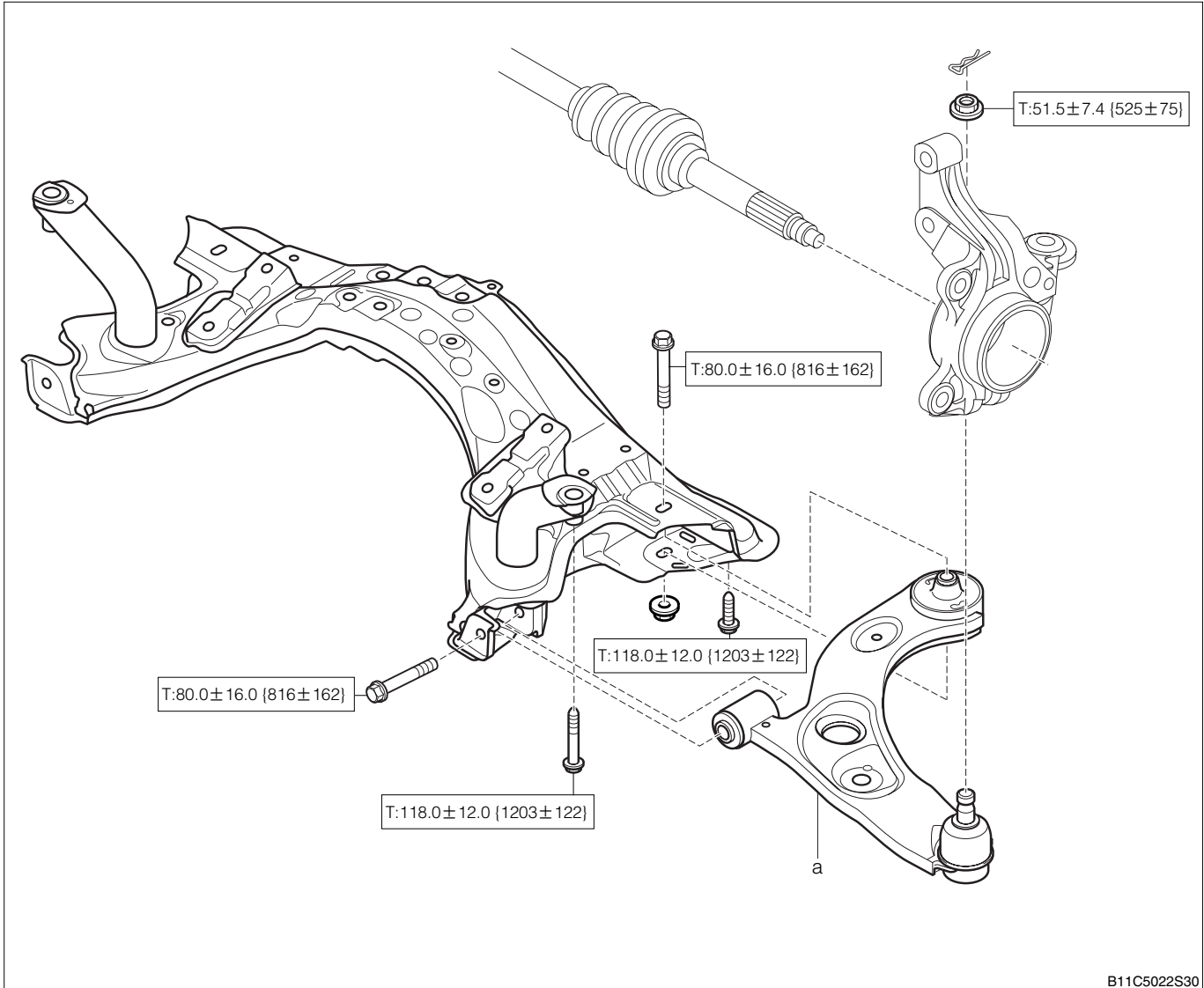


フロント サスペンション

3-1-3 取り外し、取り付け手順

(1) 構成図



(2) 取り外し、取り付け手順

- ▼ ▲ 1 a アームS/A,サスペンション ロア W/ブッシュ,RH/LH

3-1-4 取り外しの要点

(1) アームS/A,サスペンション ロア W/ブッシュ,RH/LH

1. SSTを使用してナックル,ステアリング,RH/LHとアームS/Aのボール ジョイント部を切り離す。

- 注意**
- SSTをセットするときは、アームS/Aのネジ部にダミーのナットを取り付け、ネジ部を損傷しないようにする。
 - SSTはひもで吊っておく。

SST 09628-00011-000

2. アームS/AとクロスメンバS/A,フロント サスペンションを締結している車両前方側のボルトを取り外す。
3. アームS/AとクロスメンバS/A,フロント サスペンションを締結している車両後方側のナットを取り外す。

