

# トランスアクスルオイル パンSUB-ASSY(CVT) (K210-K410) 取り付け

## 2. CVTフルード補充および点検・調整

### a. 車両状態の確認

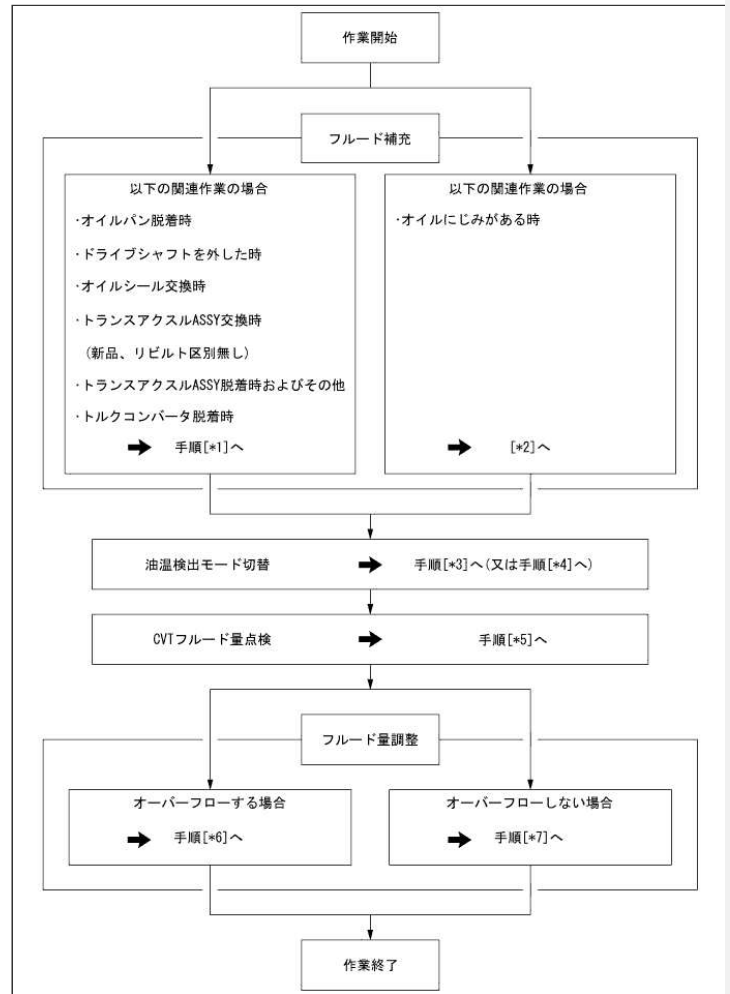
□ 参考 □

- フルード温度が室温まで下がった状態で作業を行う。
- エンジン停止後長時間(一晩)放置する。

### b. 作業内容の確認

i. 下記の作業の流れを参照し、手順に従い作業を行う。

- トランスアクスルオイル パンSUB-ASSY(CVT)取り付け
- CVTフルード補充および点検・調整
- CVTフルード漏れ点検
- エンジンアンダカバー LH 取り付け



### c. フルードの補充[\*1]