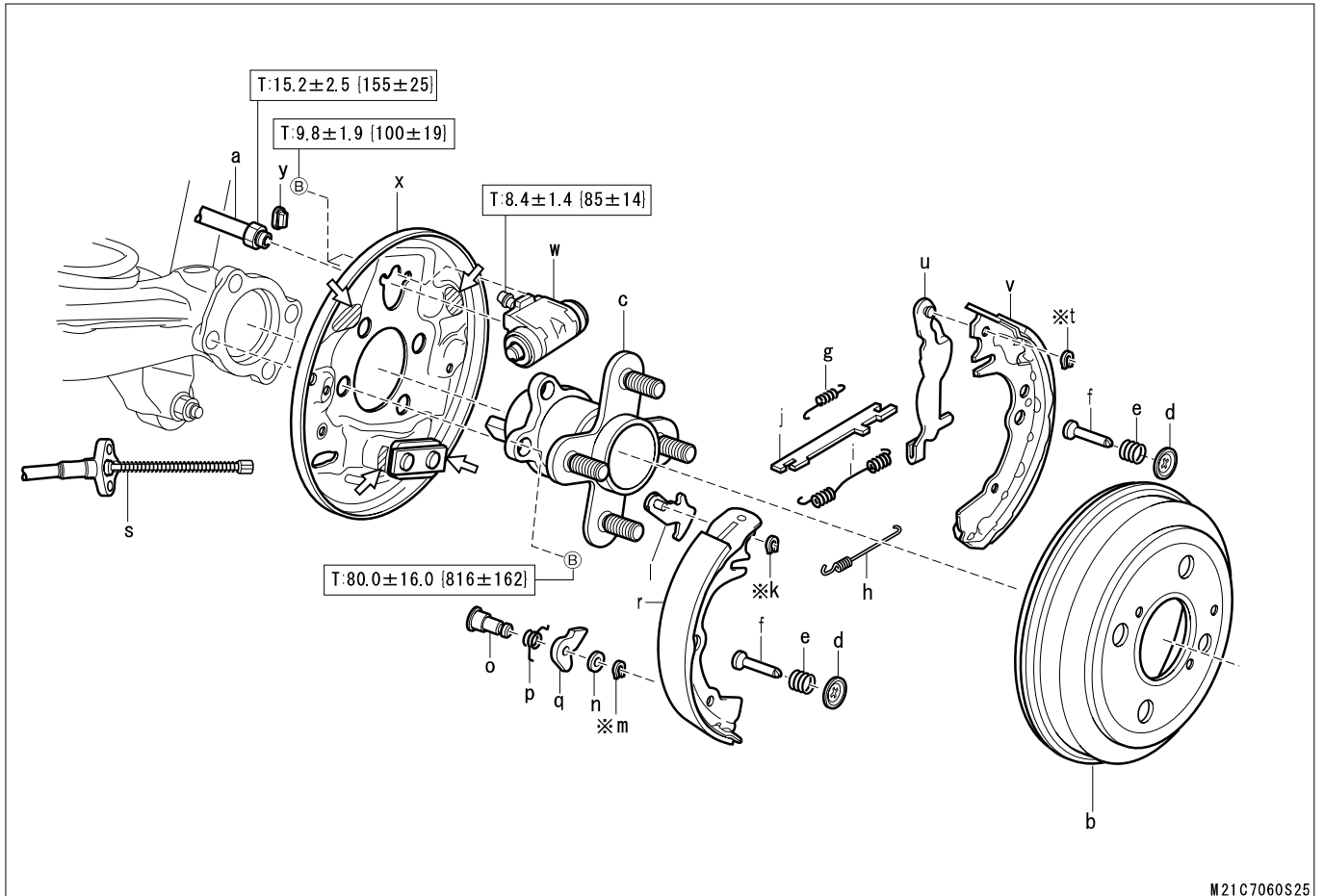


ブレーキ

11-1-3 取り外し、取り付け手順

(1) 構成図



M21C7060S25

単位: N・m {kgf・cm}

※: 再使用不可部品

⇨: アミックス ブレーキ グリース

(2) 取り外し、取り付け手順

- | | |
|----------------------------------|------------------------------------|
| ▼ ▲ 1 a チューブ, ブレーキ | 14 n ワッシャー, ウェイブ |
| ▼ ▲ 2 b ドラム, ブレーキ | 15 o ピン, オートマチック アジャスト レバー |
| ▼ ▲ 3 c ハブ&ベアリングAy, リヤ アクスル | 16 p スプリング, トーション |
| 4 d カップ, シュー ホールド ダウン スプリング | 17 q ラッチ, オートマチック アジャスト RH/LH |
| 5 e スプリング, コンプレッション | 18 r シューAy, ブレーキ, No.3 |
| 6 f ピン, シュー ホールド ダウン スプリング | 19 s ケーブルAy, パーキング ブレーキ, No.2/No.3 |
| 7 g スプリング, テンション | 20 t ワッシャー, タイプ C |
| 8 h スプリング, テンション | 21 u レバーS/A, パーキング ブレーキ シュー RH/LH |
| 9 i スプリング, テンション | 22 v シューAy, ブレーキ, No.3 |
| 10 j ストラット, パーキング ブレーキ シュー | 23 w シリンダーAy, ホイール ブレーキ, リヤ |
| 11 k ワッシャー, タイプ C | 24 x プレートS/A, ブレーキ パッキング, リヤ RH/LH |
| 12 l レバーS/A, オートマチック アジャスト RH/LH | 25 y プラグ, シュー アジャスティング ホール |
| 13 m ワッシャー, タイプ C | |

11-1-4 取り外しの要点

(1) ブレーキ チューブ

1. ブレーキ チューブをホイール ブレーキ リヤ シリンダーAyから切り離し、切り離れたブレーキ チューブにブリーダー プラグ キャップなどで蓋をする。