

目次一覧

- 田 はじめに
- 田 00-作業上の注意
- 田 0-概要
- 田 1-エンジン
- 田 2-サスペンション
- 田 3-ドライブシャフト
- 田 4-ブレーキ
- 田 5-トランスミッション
- 田 6-ステアリング
- 田 7-ヒータ&エアクリーナ
- 田 7B-エアコン
- 田 マニュアル
- 田 オートA/C
- 田 注意事項
- 田 概要
- 田 診断
- 田 整備
 - 田 エアコン
 - 田 エアコン
 - 田 オートA/C
 - 田 冷媒圧
 - 田 冷媒圧
 - 田 モード
 - 田 エアコン
 - 田 フレッシュ
 - 田 プロセッサ
 - 田 日射センサー
 - 田 日射センサー
 - 田 外気温
 - 田 外気温
 - 田 冷媒交換
 - 田 コンプレッサ
 - 田 A/Cコンプレッサ
 - 田 A/Cコンプレッサ
 - 田 A/Cコンプレッサ
 - 田 A/Cコンプレッサ
 - 田 レシーバ
 - 田 エアコン
 - 田 エアコン
 - 田 プロセッサ
 - 田 エバポレータ
 - 田 エバポレータ
 - 田 A/Cコンプレッサ
- 田 仕様
- 田 指定材料
- 田 8-SRSエアバッグ
- 田 9-ボデー&インテリア
- 田 10-コントロール

エアミックスアクチュエータ点検

△注意:

- バッテリーを使用する際、端子間をショートさせないよう注意すること。

- 1) エアミックスアクチュエータを取り外す。
- 2) エアミックスアクチュエータコネクタの下記端子間にバッテリー電圧を作用させたときのアームの動きを点検する。

エアミックスアクチュエータ作動

[B] \ [A]	1	2
HOT → COOL	⊕	⊖
COOL → HOT	⊖	⊕



[A]: 端子
[B]: アームの動作

- 3) アーム位置が「MAX COOL側」、「MAX HOT側」でのエアミックスアクチュエータコネクタ[A]の“4”-“5”端子間の抵抗値をそれぞれ点検する。

エアミックスアクチュエータ抵抗値

アーム位置	抵抗値(25℃)
MAX COOL[a]	約4.1kΩ
MAX HOT[b]	約0.6kΩ

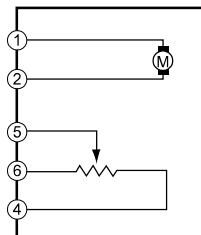
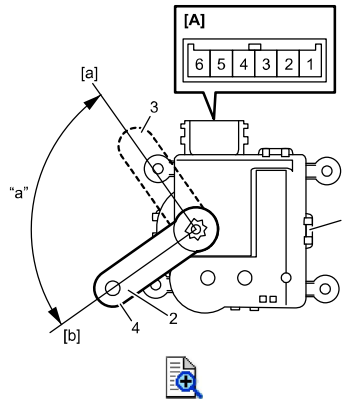
- 4) エアミックスアクチュエータコネクタ[A]の“4”-“6”端子間の抵抗値を点検する。

エアミックスアクチュエータ抵抗値(全抵抗)

6kΩ

アドバイス:

- 組付けはMAX HOT[b]とMAX COOL[a]の間の位置で行うこと。



"a": 90°	3. 破線: MAX COOL位置
1. エアミックスアクチュエータ	4. 実線: MAX HOT位置
2. アーム	