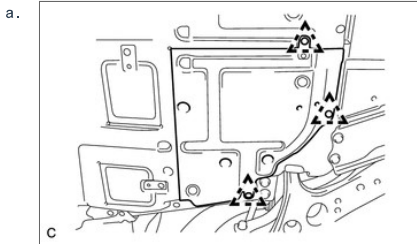
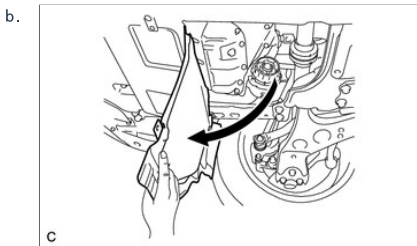


手順

■ 1. オイルフィルタ エLEMENT サービスホールカバー取りはずし

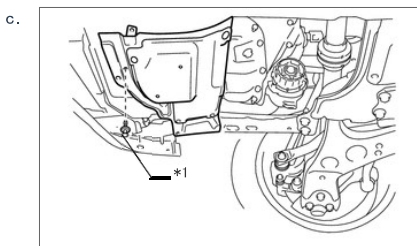


クリップ3個を取りはずす。



オイルフィルタELEMENTサービスホールカバーを開ける。

参考：
オイルフィルタELEMENTサービスホールカバーを180° 裏側まで一度折り曲げ折り目をつける。



| | |
|----|------|
| *1 | クリップ |
|----|------|

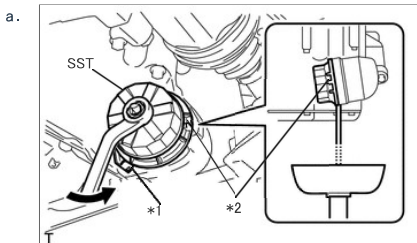
取りはずしたクリップを使用して、オイルフィルタELEMENTサービスホールカバーを180° 裏側まで折り曲げた状態で固定する。

■ 2. エンジンオイル抜き取り

- オイルフィラキャップを取りはずす。
- ドレーンプラグをはずし、エンジンオイルを抜き取る。
- オイル抜き取り後、新品のガスケットを介してドレーンプラグを取り付ける。

トルク：
37 N・m (377 kgf・cm)

■ 3. オイルフィルタELEMENT取りはずし



| | |
|----|------|
| *1 | 回り止め |
| *2 | リブ部 |

SSTを使用して、オイルフィルタキャップを約4回転緩め、キャップリブ部を上下方向に合わせ、キャップ内部のエンジンオイルを排出させる。

SST
09228-06501

注意：
オイルフィルタキャップを取りはずす時に回り止め(オイルフィルタブラケットクリップ)は取りはずさないこと。

参考：
オイルが排出されるので、あらかじめ受け皿を用意しておく。