

取り付け後の作動確認

お願い

●車速バルス

接続状態画面で走行すると走行状態を確認することができます。
表示が変わらないときは、車速バルスの接続状態を確認してください。

●GPS受信感度

しばらく経ってもGPS情報の表示が変わらないときは、GPSアンテナの接続状態を確認してください。

●パーキング信号

パーキングブレーキがかかっている場合、表示が“ON”に、パーキングブレーキがかかっていない場合、表示が“OFF”に変わります。表示が変わらないときは、パーキングブレーキ信号の接続状態を確認してください。

●リバース信号

バックギヤ以外にシフトしている場合、表示が“OFF”に、バックギヤにシフトしている場合、表示が“ON”に変わります。表示が変わらないときは、リバース信号の接続状態を確認してください。

1 車のエンジンをかけオーディオメニューを表示させる

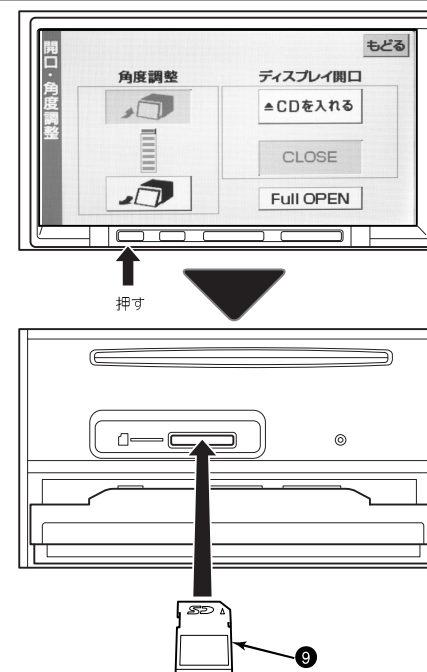
- 画面左側にオーディオメニューが表示するまで、ACC OFFやメインユニットの操作をしないでください。
- シフトポジションや周囲の安全を確かめてから車のエンジンをかけてください。



2 SDカードを挿入する

- ① ボタンを押す。
- ② **Full OPEN** にタッチする。
- ③ SDカード挿入口に、SDカードを挿入する。

- SDカードの向きに気をつけて、「カチッ」と音がするまで奥に入れてください。
- SDカードを取り出す際、「カチッ」と音がするまでSDカードを押し、まっすぐ引き出してください。



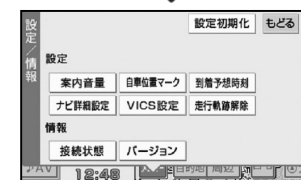
3 見通しの良い場所で各信号の接続状態を確認する

- ① **メニュー** にタッチし、**設定/情報** にタッチする。
- ② **接続状態** にタッチし、それぞれの接続状態を確認する。

メニュー画面



設定/情報画面



接続状態画面

