

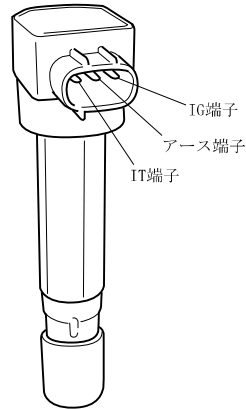
- リヤO2センサ点検
- リヤO2センサヒータの点検
- リヤO2センサ取外し/取付け
- A/Fセンサ点検
- A/Fセンサ取付け
- 電流センサ点検
- 電流センサ取外し/取付け
- 燃圧センサ点検
- 燃圧センサ取外し/取付け
- ABV-VSV点検
- WGV-VSV点検
- 指定材料/特殊工具
 - 特殊工具
- 1D-エンジンメカニカル
 - 注意事項
 - 概要
 - バキューム配管図
 - 診断
 - インテークマニホールド負圧点検
 - 圧縮圧力点検
 - ターボチャージャ点検
 - エアバイパスバルブ、ウエストゲートバルブ点検
 - エアバイパスバルブ点検
 - ウエストゲートバルブ点検
 - バルブクリアランス点検/調整
 - 整備
 - エンジンマウンティング構成図
 - エンジントランスアクスルトラン
 - エンジンASSY取外し/取付け
 - インテークシステム構成図
 - インテークシステム取外し/取付け
 - アクセルケーブル点検/調整
 - ドライブベルト点検/調整
 - シリンダヘッドカバー構成図
 - シリンダヘッドカバー取外し/取付け
 - タイミングチェーン構成図
 - タイミングチェーン取外し
 - タイミングチェーン点検
 - タイミングチェーン取付け
 - シリンダヘッドASSY、カムシャフト
 - シリンダヘッドASSY、カムシャフト
 - シリンダヘッドASSY、カムシャフト
 - シリンダヘッドASSY、カムシャフト
 - 指定材料/特殊工具
 - 1E-ルブリケーション
 - 1F-クーリング
 - 1G-フューエル
 - 1H-イグニッション
 - 整備
 - イグニッションコイル点検
 - スパークプラグ点検
 - 1I-スターティング
 - 整備
 - スターティングモータ構成図
 - スターティングモータ点検
 - 1J-チャージング
 - 1K-エキゾースト
 - 2-サスペンション
 - 3-ドライブライン/アクスル
 - 4-ブレーキ
 - 5-トランスミッション/トランスアクスル
 - 6-ステアリング
 - 7-ヒータ&エアコン/ベンチレーション
 - 8-SRSエアバッグ&シートベルト
 - 9-ボデー&電気リカル
 - 10-コントロールシステム

イグニッションコイル点検

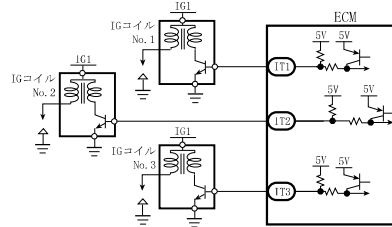
アドバイス:

- パワートランジスタが回路内に内蔵されているため、1次コイル、2次コイルの抵抗は測定できない。

- 1) 火花点検等を行い不具合気筒を確認する。
- 2) 不具合気筒の各ハーネスが正常であることを確認する。
- 3) イグニッションコイルを交換(不具合気筒と正常気筒を入れ替える)して点検を行う。



NA-VVT、DIターボ



Mターボ

