

目次一覧

目次検索

- 田 はじめに
- 田 00-作業上の注意
- 田 0-概要
- 田 1-エンジン
- 田 2-サスペンション
 - 田 2B-フロントサスペンション
 - 田 2C-リヤサスペンション
- 田 2D-ホイール&タイヤ
- 田 3-ドライブライン/アクスル
 - 田 3A-ドライブシャフト/アクスル
- 田 フロント、リヤ
 - 田 整備
 - 田 ドライブシャフト構成図
 - 田 ドライブシャフト点検
 - 田 ドライブシャフト組立て
 - 田 ステアリングナックル、フロントアクスル
 - 田 フロントアクスルハブ分解
 - 田 フロントアクスルハブ組立て
 - 田 リヤアクスル構成図(2WD)
 - 田 リヤアクスル取外し/取付け(2WD)
 - 田 リヤアクスル分解(2WD)
 - 田 リヤアクスル点検(2WD)
 - 田 リヤアクスル組立て(2WD)
 - 田 リヤアクスル構成図(4WD)
 - 田 リヤアクスル取外し/取付け(4WD)
 - 田 リヤアクスル分解/組立て(4WD)
 - 田 リヤアクスル点検(4WD)
 - 田 仕様
 - 田 指定材料/特殊工具
- 田 3B-デファレンシャル
- 田 3C-トランスファ
- 田 3D-プロペラシャフト
- 田 4-ブレーキ
- 田 5-トランスミッション/トランスアクスル
- 田 6-ステアリング
- 田 7-ヒータ&エアコン/ベンチレーション
- 田 8-SRSエアバッグ&シートベルト
- 田 9-ボデー&電気リカル
- 田 10-コントロールシステム

ドライブシャフト構成図

注意:

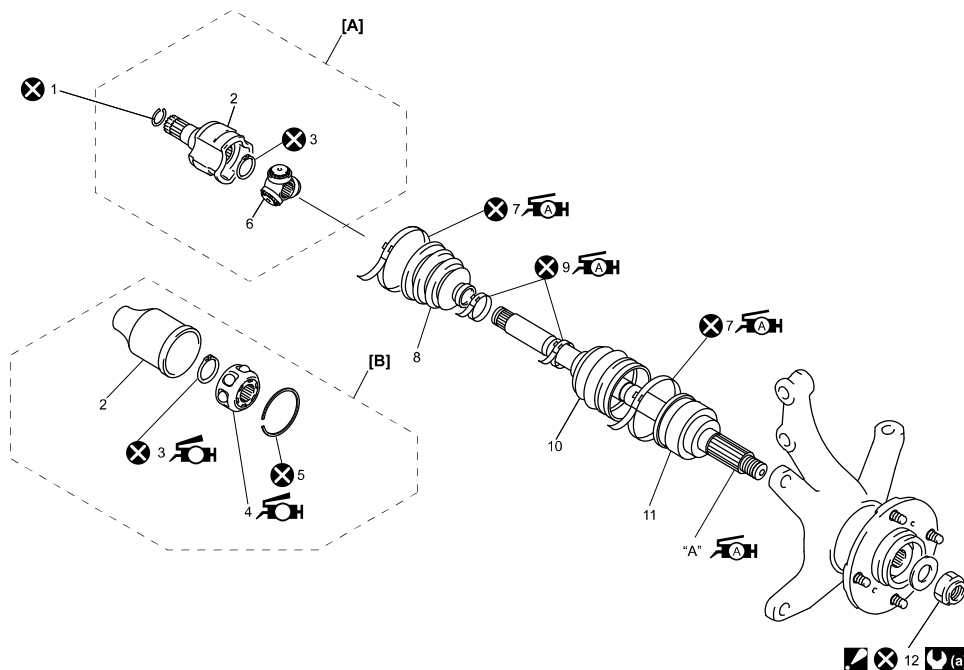
- ホイールサイドジョイントアッ시는非分解のため、ジョイント部に不具合がある場合はドライブシャフトをアッ시로交換すること。
- ブーツを交換する場合は、デフサイドブーツから交換すること。
- サークリップがドライブシャフトの溝に確実に取り付けられていることを確認すること。
- デフサイドオイルシールを損傷させないようにドライブシャフトをミッションに挿入すること。
- ホイールサイドジョイントアッ시의スプライン部にグリースを塗布すること。

指定材料

"A" : グリース 99000-25011 (スズキスーパグリースA)

アドバイス:

- イラストはダイナミックダンパを省略している。



[A]: トリポートジョイント (2WD、4WD車左側)	5. サークリップ	11. ホイールサイドジョイントアッシ : 99000-25011をスプライン部に塗布する
[B]: ダブルオフセットジョイント (4WD車右側)	6. トリポートジョイント	12. ドライブシャフトナット : 規定トルクで締め付け後、かしめる
1. サークリップ	7. ブーツバンド(大径) : グリース99000-25011を内側に薄く塗布する	175 N・m
2. デフサイドジョイントハウジング : ブーツセットに同梱のグリスを塗布する	8. デフサイドブーツ	再使用不可部品
3. スナッピング : ブーツセットに同梱のグリスを塗布する	9. ブーツバンド(小径) : グリース99000-25011を内側に薄く塗布する	
4. ダブルオフセットジョイント : ブーツセットに同梱のグリスを塗布する	10. ホイールサイドブーツ	